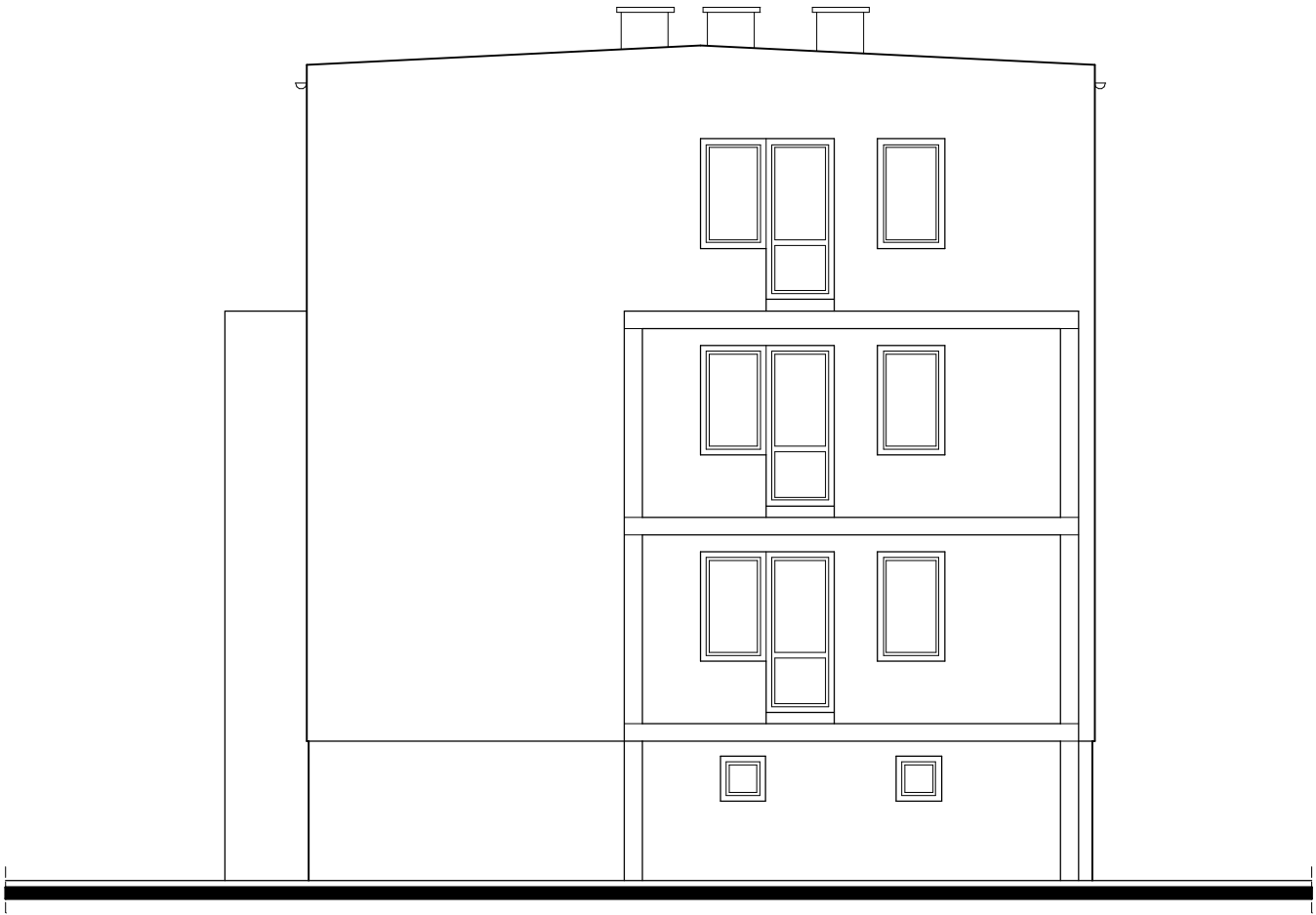



ELEWACJA POŁUDNIOWO - ZACHODNIA



ELEWACJA PÓŁNOCNO - WSCHODNIA

<b>Horyzont Projekt Tomasz Więcek</b> ul. Teatralna 9, pokój 1002, 41-200 Sosnowiec tel. (32) 263 24 03				
OBIEKT:	BUDYNEK WIELORODZINNY		FAZA:	INWENT.
ADRES:	PACZYNA, ul. WIEJSKA, dz. nr 31/18		DATA:	10.2011
INWESTOR:	GMINA TOSZEK z siedzibą w TOSZKU, ul. BOLESŁAWA CHROBREGO 2		SKALA:	1:100
TEMAT:	INWENTARYZACJA			
NAZWA RYSUNKU:	ELEWACJA POŁUDNIOWO-ZACHODNIA I PÓŁNOCNO-WSCHODNIA			
OPRACOWAŁ:	mgr inż. arch. Elżbieta GRUSZCZYŃSKA	UPRAWN. 373/85	specj.	ARCH.
OPRACOWAŁ:	mgr inż. arch. Barbara KONIECZNA		IL. RYS.	11
KOORDYNOWAŁ:	mgr Tomasz WIĘCEK		NR RYS.	<b>11</b>